

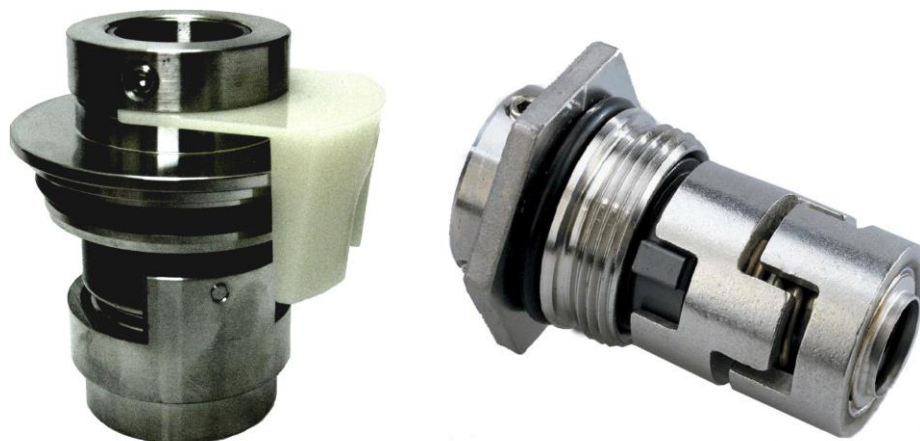
"НАСОСЫ и УПЛОТНЕНИЯ"

www.pumps-seals.ru

www.t2100.ru

125057, г. Москва, Ленинградский
проспект, 57
тел./факс (495) 727-2711,
(499) 158-6300, 158-6395, 157-2564
E-mail: info@pumps-seals.ru

Картриджные торцовые уплотнения для вертикальных многоступенчатых насосов марок CR 1/3/5/N/10/15/20/32/45/90 фирмы Grundfos



Диаметр вала 12, 16, 22 мм
Температура от -20 до 150° С
Частота вращения до 3000 об/мин
Утечка менее 0,2 см³/ч

Пара трения:
карбид кремния по карбиду кремния
(QQ)
Уплотнительные кольца:
этиленпропиленовая резина (EPDM)

Для насосов марки

12mm HQQE VGMG-1518

CR/1/3/5

16mm HQQE VGMG-1519

CR/1/N/10/15/20

22mm HQQE VGMG-1520

CR 32/45/90

Условное обозначение

CRNE 1 и 3 HS

Пример

CRNE 3 -23 HS -P -G -E -HQQE

Код уплотнения вала _____

Кодовые обозначения

Пример

A- F- A- E- H QQ E

Торцовое уплотнение вала

H Сбалансированное картриджное
уплотнение

B Графит

Q Карбид кремния

U Карбид вольфрама

E EPDM

V FKM (Viton®)

F FXM (Fluoraz®)

K FFKM (Kalrez®)

Если у Вас возникнут вопросы, обращайтесь к нашим специалистам по телефону (499) 157-25-64 или электронной почте info@pumps-seals.ru